

Anleitung Fotobox

- 1.....Inbetriebnahme
- 2..... Collagen erstellen
- 3.....Einstellung Studioblitz
- 4.....Drucker Papier nachfüllen
- 5.....Drucker Patrone wechseln

1 Inbetriebnahme

1.Schritt:

Fotobox einstecken.



2.Schritt.

Hauptschalter betätigen



3.Schritt

Drucker

Einschalten (2sek. Drücken)



Warten bis
der Drucker
Betriebsbereit ist

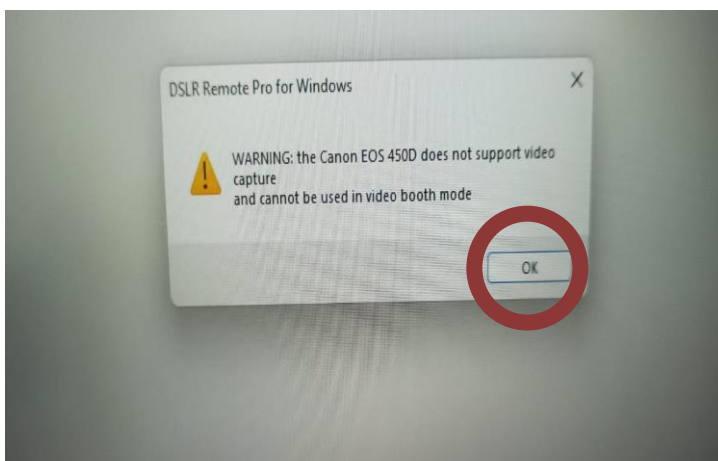
4.Schritt

PC-Taster betätigen



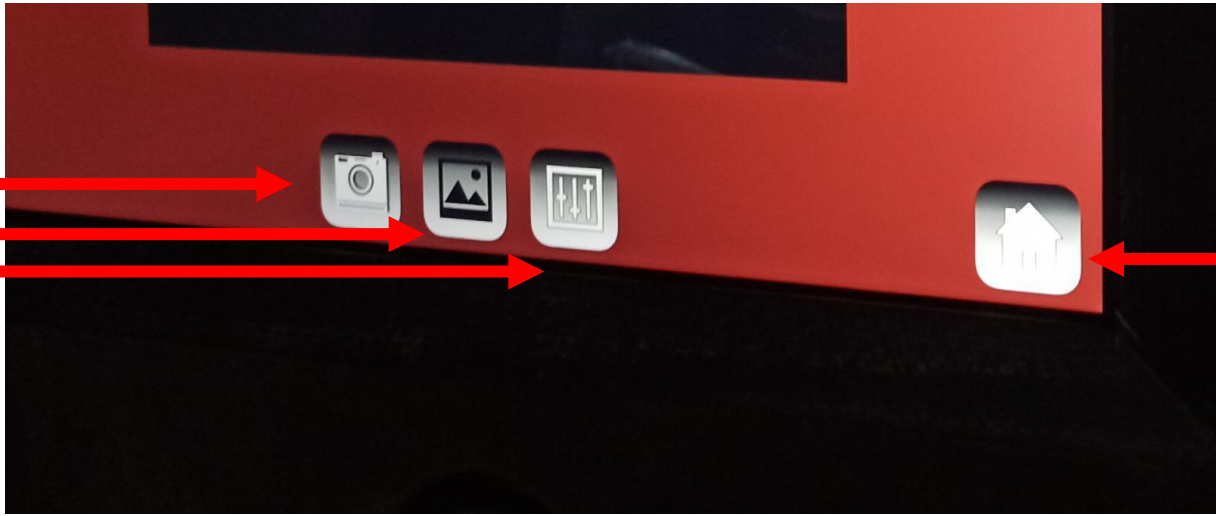
5. Schritt

Software startet automatisch



Mit OK
bestätigen

2 Collagen erstellen



- Collage erstellen START
- Schwarz-Weiß Filter
- Farbbildaufnahme (Standard)
- Home Button

3 Einstellung Blitz



Blitzleistung
geringer

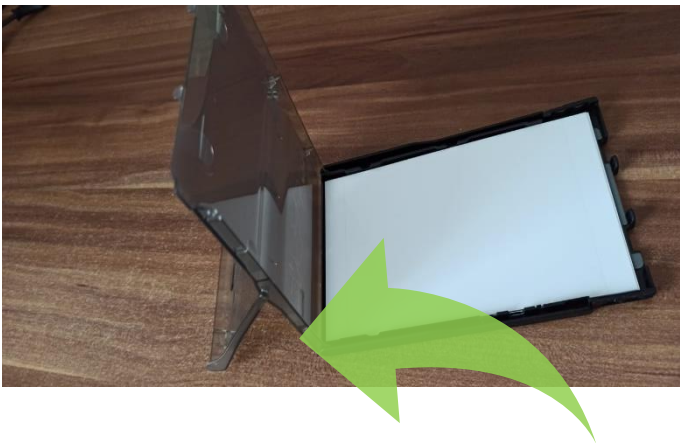
Blitzleistung
höher

4 Papier nachfüllen

Schritt 1:



Papierhalter
rausziehen



Hochklappen

Schritt 3:



Fotopapier
einlegen



Die Seite mit
„Canon“ Aufschrift
bitte immer nach
unten legen.

Die Seite mit den 2
Perforierten
Rändern muss
nach oben

Schritt 4:



Papierhalter wieder
zurück in den
Drucker schieben

5 Druckerpatronen wechseln

Schritt 1:



Klappe öffnen

Schritt 2:



„EJECT“ Taste nach
oben drücken



Druckerpatrone
rausziehen

Schritt 3:



Neue
Patrone einsetzen

! WICHTIG **!**

Patrone hat einen
Pfeil zur
Orientierung



Notfall-Nummer:
Mobil: 01578 / 7923353

